

ZECKEN ENTFERNEN

Neuigkeit Zecken-Entfernungs-Karte



Die „Mosquito[®] Zecken Karte“ ist so geformt, dass sie überall am Körper angewendet werden kann. Die Karte hat die Größe einer Kreditkarte und kann ganz praktisch in der Brieftasche neben anderen Scheckkarten aufbewahrt werden.

Darauf sollten Sie achten:

Den Körper nach Zecken absuchen

- nach dem Campen oder nach dem Outdoorsport
- bei Berührung mit Gräsern, Gebüsch und auf der Wiese

Das schnelle Entfernen kann eine potenzielle Infektion mit Borrelien verhindern, da die Zecke diese Erreger erst nach ca. 12 bis 24 Stunden auf unseren Körper überträgt. Während die veralteten Methoden der Zeckenentfernung, z.B. mit Öl oder Klebstoff, die Zecke dazu veranlasst, gefährliche Bakterien in den Körper des Menschen abzusondern, minimiert die ZECKEN-ENTFERNUNGS-KARTE durch die einfache und schnelle Anwendung dieses Risiko erheblich.

3 Schritte zur sicheren Zeckenenfernung mit der Zeckenenfernungskarte

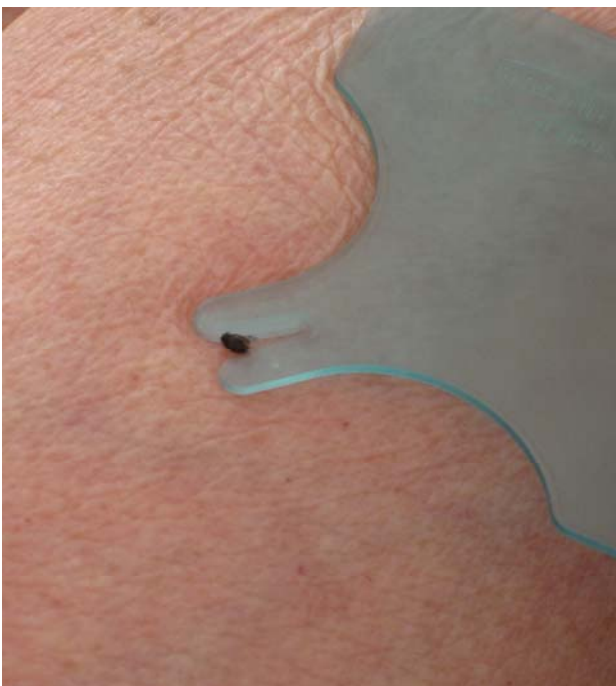
Schritt 1)

Die Einkerbung der Karte unter die Zecke schieben.



Schritt 2)

Die Karte vorne leicht anheben und weiterschieben



Schritt 3)

Die Zecke wird so aus der Haut herausgezogen.



Erhältlich in jeder Apotheke oder unter
www.mosquito-parasitenschutz.de